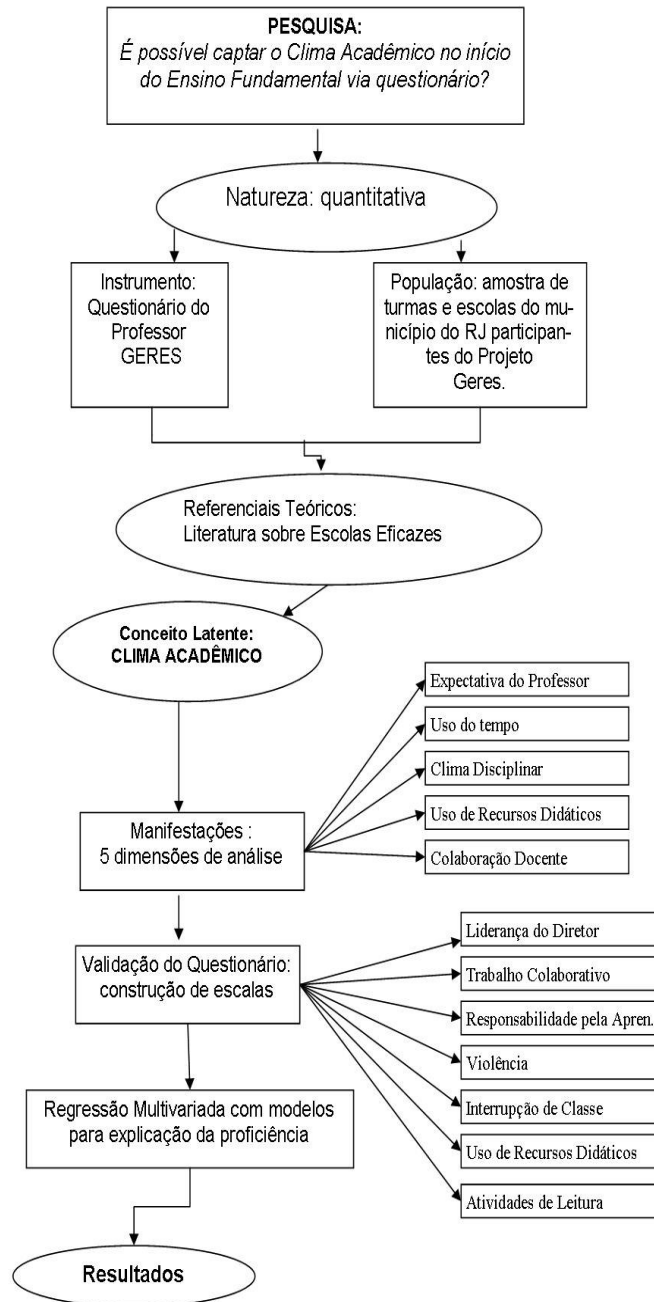


3. Desenho de Pesquisa

Como já fora dito anteriormente, este estudo tem por finalidade captar as medidas do conceito Clima Acadêmico expressas no questionário Geres do professor, bem como analisar os construtos relacionados a este conceito. Para alcançar tal objetivo foi necessária, num primeiro momento, a utilização de ferramentas estatísticas para o tratamento analítico das variáveis, com a intenção de verificar se os itens formavam escalas. Logo após este procedimento, as escalas foram submetidas a outras ferramentas estatísticas para aferir o grau de correlação e o possível efeito sobre o desempenho dos alunos.

A figura 2 mostra o percurso da pesquisa, desde a sua concepção enquanto problema a ser pesquisado até as decisões de apresentação dos dados. O objetivo desta figura é fornecer uma visão abrangente da pesquisa, embora o leitor possa retornar a mesma no transcorrer da leitura deste capítulo e no seguinte.

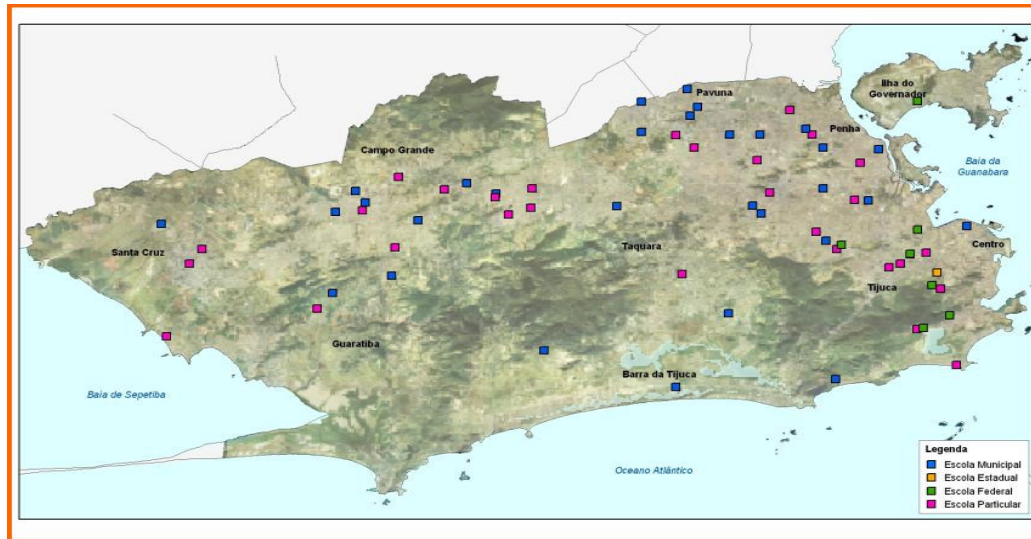
Figura 2: Desenho Geral da Pesquisa



3.1 Campo

O foco deste trabalho é a escola pública da rede municipal do Rio de Janeiro e tem por base uma amostra de 30 escolas que estão localizadas nas mais diversas áreas do município, conforme se verifica na figura 1.

Figura 1: Mapa da cidade do Rio de Janeiro com a localização das escolas



No mapa, os pontos em azul mostram a localização das 30 escolas públicas municipais do Rio de Janeiro pesquisadas neste estudo. Como pode ser verificado, elas estão bem distribuídas por toda a extensão do município. Há outras escolas no mapa pesquisadas pelo Geres, o ponto amarelo indica a única escola estadual da amostra, os pontos em verde são as escolas federais e as escolas particulares estão em rosa.

3.2 Instrumentos

Esta pesquisa teve por base o questionário do professor Geres - um dos instrumentos contextuais da pesquisa. A construção deste questionário envolveu um longo processo de definição dos conceitos que se quis medir. Os conceitos são abstratos e, para a pesquisa de *survey*, é necessário que sejam convertidos em perguntas de um questionário com a finalidade de permitir a coleta de dados empíricos para análise. Estes conceitos, segundo Babbie (2001), possuem uma

riqueza de significados porque combinam vários elementos formando, em si, um significado complexo.

A construção dos questionários Geres teve como base o exercício de compilação e análise de diversas variáveis já consolidadas pela literatura, particularmente às variáveis relativas às Escolas Eficazes, como sendo ligadas a fatores associados ao aumento do aprendizado ou a um melhor desempenho escolar dos alunos (Geres, 2004).

O questionário do professor está dividido em dois módulos: *escola e sala de aula*. O primeiro trata de assuntos mais gerais da escola que, de alguma forma, atingem a sala de aula, mas não se restringem a ela. O módulo *sala de aula* verifica questões mais ligadas ao trabalho e autonomia do professor na gestão do tempo e recursos disponíveis para execução de sua tarefa. O quadro 7 descreve os temas abordados em ambos os módulos:

Quadro 7: Temas do Questionário do Professor GERES

TEMAS NO QUESTIONÁRIO DO PROFESSOR GERES	
Módulo Escola	Liderança do Diretor
	Colaboração entre professores
	Responsabilidade coletiva pela aprendizagem
	Violência
	Uso de Recursos Didáticos
Módulo Sala de Aula	Prática de Dever de casa
	Interrupção nas aulas
	Prática de Língua Portuguesa
	Escolha e Uso do Livro Didático
	Alfabetização
	Perfil e formação do Professor

No próximo capítulo sobre o método, serão explicitados os recursos metodológicos utilizados para a obtenção das escalas e os procedimentos para os modelos de regressão - recurso de análise multivariada dos dados.